

# „Ohne Kunst und Kultur ist es still“

Dieser Leitsatz wurde von Kunst- und Kulturtreibenden zur Zeit des Lockdowns geprägt und die meisten von uns haben diese Stille schmerzhaft wahrgenommen.

Nun gibt es in unserer Gesellschaft aber viele Menschen, die nie in den Genuss von Kulturveranstaltungen kommen, weil sie sich entweder die Eintrittsgelder nicht leisten können oder weil sie Unterstützung oder Begleitung brauchen.

Die Tafeln haben es geschafft, dass Lebensmittel, die nicht mehr lange haltbar sind, gespendet werden, um Menschen mit geringem Einkommen gesunde Mahlzeiten zu ermöglichen. Kulturveranstalter haben häufig nicht verkaufte Karten übrig. Wenn diese Restplätze gespendet werden, können Menschen mit geringem Einkommen am Kultugeschehen beteiligt werden und wieder mehr Lebensqualität und -freude erfahren.



**KULTURTADEL  
BREMEN**

## **Kultur für alle!**

Mit der Kulturtafel Bremen möchte der **Ausspann e.V.** kulturinteressierten Menschen mit geringen finanziellen Mitteln (Kulturgästen) die Teilhabe an Kunst-, Kultur-, Sportevents, Kunstworkshops, Chören, Tanzgruppen und anderen Kulturveranstaltungen ermöglichen. Gerne organisieren wir eine Person für Sie, die Sie begleitet (Kulturbegleiter).

### **Jede Spende hilft**

**Sparkasse Bremen**  
**DE18 2905 0101 0082 5367 23**  
**Stichwort: Kulturtafel Bremen**

### **Projektbüro Kulturtafel Bremen**

Ausspann e.V.  
Hermann-Köhl-Str. 7  
28199 Bremen  
Tel: +49 (0) 174 1713345  
[www.kulturtafel-bremen.de](http://www.kulturtafel-bremen.de)  
[info@kulturtafel-bremen.de](mailto:info@kulturtafel-bremen.de)



# Vorhang auf für die Kulturtafel Bremen!

## KULTURTADEL BREMEN

Kultur ermöglicht Menschen die Teilhabe am Gesellschaftsleben. Sie ist Nahrung für die Psyche und den Geist. Deshalb vermitteln wir Freikarten für Kulturveranstaltungen. Unser Dank gilt allen Veranstaltern, die regelmäßig diese Eintrittskarten spenden.

### Eine Einladung zum Mitmachen!



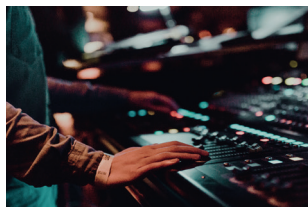
#### Kulturgäste

Kulturinteressierte Menschen mit geringem Einkommen können über uns eine Freikarte für eine Veranstaltung bekommen.



#### Kulturbegleiter:innen

Haben Sie Zeit und möchten Sie andere Menschen zu einer Veranstaltung begleiten? Der Eintritt ist selbstverständlich für Sie kostenlos.



#### Kulturpartner:innen

Haben Sie Karten für eine Veranstaltung über oder möchten Sie Karten für eine Veranstaltung spenden?



#### Kultursponsor:innen

Möchten Sie unsere gemeinnützige Arbeit unterstützen? Wir vergeben gerne Spendenquittungen.

### Wie werde ich Kulturgast?

Nach Vorlage Ihres Nachweises über das aktuelle Einkommen und einem Einführungsgespräch, erfolgt die Anmeldung mit einer Berechtigungsdauer von einem Jahr. Es gelten Bescheide zu ALG I, ALG II oder Sozialgeld, sowie für Menschen außerhalb des Erwerbslebens, die Grundsicherung bekommen. Menschen, die in ihrer Erwerbstätigkeit so wenig verdienen, dass sie "aufstocken" müssen, Selbständige und Freiberufler:innen mit geringen Einkünften. Senioren:innen mit kleinen Renten, Asylbewerber, Auszubildende und Studierende.

### Wie werde ich Kulturbegleiter:in?

Möchten Sie unseren Kulturgästen mit Rat und Tat zur Seite stehen und gemeinsam eine schöne Zeit auf einer Veranstaltung verbringen? Die Tätigkeit ist ehrenamtlich. Für Ihr Engagement bekommen auch Sie eine Freikarte. In regelmäßigen Abständen veranstaltet die Kulturtafel Bremen Informations- und Schulungsveranstaltungen, damit der Besuch der Veranstaltung möglichst reibungslos verlaufen kann.

**„Kultur muss für alle Menschen zugänglich sein. Unabhängig von ihrer Mobilität, ihrer Herkunft und ihrem Geldbeutel!“**

Ausspann e.V. (gemeinnützig)

**Jede Spende hilft**

Sparkasse Bremen  
DE18 2905 0101 0082 5367 23  
Stichwort: Kulturtafel Bremen



Mehr Infos unter:  
[kulturtafel-bremen.de](https://kulturtafel-bremen.de)

Anmeldung

als Kulturgast  als Kulturbegleiter

Vorname:

Nachname:

Geburtsjahr:

Telefon\*:

E-Mail\*:

Unterschrift

Meine Interessen

Wir möchten gerne von Ihnen wissen, wofür Sie sich interessieren, um Veranstalter direkt ansprechen zu können.

- Theater
- Tanz
- Oper/Operette
- Klassische Musik
- Jazz/Weltmusik
- Rock/Pop
- Sport
- Kabarett/Comedy
- Museum/Ausstellung
- Führung
- Lesung/Vortrag

- Kino
- Bildung für Erwachsene
- Bildung für Kinder und Jugendliche
- Kinderveranstaltung
- Spaziergänge
- sonstiges:

\* Wir melden uns bei Ihnen. Bis dahin können Sie sich gern schon über die Kulturtafel Bremen informieren:  
<https://kulturtafel-bremen.de>

